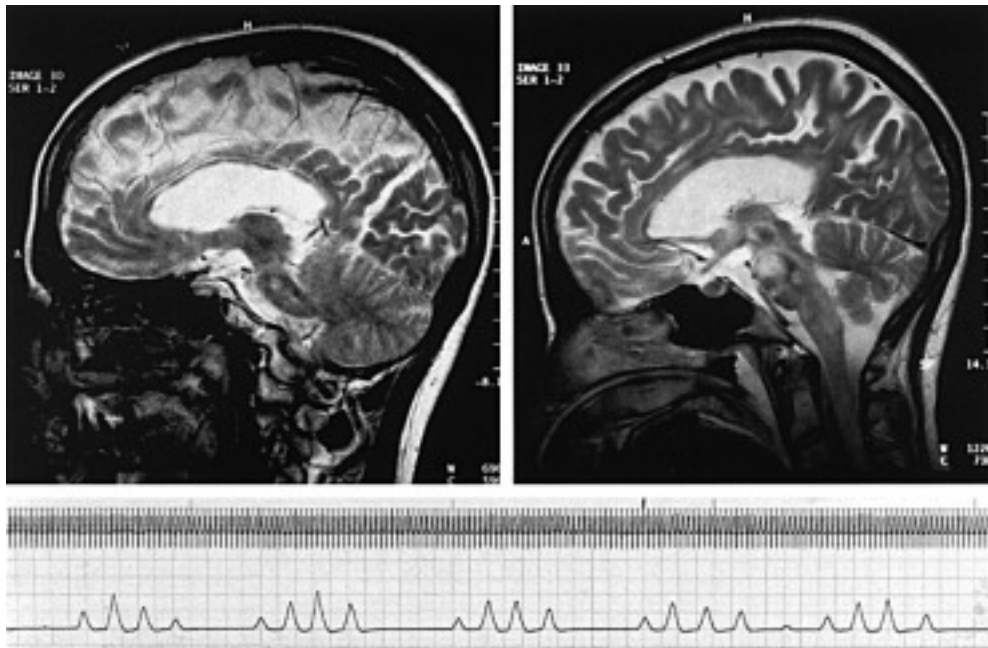


Imágenes en Medicina Intensiva



Mujer de 32 años, diagnosticada a los 18 de esclerosis múltiple, que ha cursado de manera recurrente-remitente. En un brote aparecido en febrero de 2001 presentaba, en la resonancia magnética nuclear (RMN), una pequeña lesión nodular hiperintensa localizada en la protuberancia (fig. 1 izda.). En abril de 2002 presenta un brote manifestado por trastorno de la marcha y diplopía horizontal, que evolucionó desfavorablemente hasta presentar hemiparesia izquierda, disartria, incontinencia, crisis tonicoclónicas generalizadas y finalmente coma, por lo que la paciente precisó de ingreso en la UCI. Se realizó una RMN que reveló múltiples áreas de lesión neuronal en protuberancia y mesencéfalo (fig. 1 dcha.). La paciente fue tratada con inmunoglobulinas y plasmaféresis permaneciendo durante todo el ingreso en coma, con GCS 10T y con respiración de Cheyne-Stokes con pausas de apnea de 4-6 s (fig. 1 abajo).

A. ABELLA ÁLVAREZ Y S. BARBA CARRETERO
Hospital Universitario de Getafe. Madrid.