



## IMAGEN EN MEDICINA INTENSIVA

# Uso de ecocontraste en el diagnóstico de rotura de una fístula coronaria



## Use of echo-contrast in the diagnosis of coronary fistula rupture

I. Keituqwa Yáñez<sup>a,\*</sup>, S. Nicolás Franco<sup>a</sup> y E. Pinar Bermúdez<sup>b</sup>

<sup>a</sup> Unidad de Cuidados Intensivos y Electroestimulación Cardíaca, Hospital General Universitario Rafael Méndez, Lorca, Murcia, España

<sup>b</sup> Servicio de Cardiología, Sección de Hemodinámica, Hospital Universitario Virgen de la Arrixaca, Murcia, España

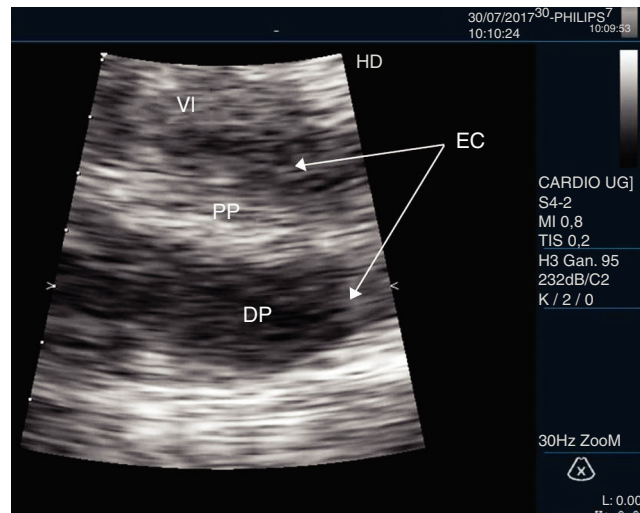
Disponibile en Internet el 15 de diciembre de 2017

Varón de 76 años de edad con antecedentes de cardiopatía isquémica crónica (revascularización percutánea de arteria descendente anterior y derecha) y fístula coronaria desde tronco común a aurícula derecha conocida, que acude al servicio de urgencias por presentar cuadro de dolor torácico y posterior astenia y disnea progresiva de una semana de evolución. Durante su estancia en urgencias desarrolla hipotensión y desaturación severa por lo que se ingresa en la UCI donde se realiza ecocardiograma transtorácico (ETT) que evidencia derrame pericárdico masivo de hasta 4,3 cm ([video 1](#)). Se instauró drenaje pericárdico y en ETT con inyección sistémica de 3 ml de hexafluoruro de azufre (Sonovue<sup>®</sup>) se detecta presencia de burbujas del mismo en pericardio ([fig. 1](#) y [video 2](#)). Tras estabilizar el apaciente y con la sospecha de rotura de la fístula coronaria se realizó coronariografía que evidenció la presencia de pseudoaneurisma de la fístula ([fig. 2](#) y [video 3](#)) como posibilidad del sangrado que se trató con sellado del mismo. El paciente fue dado de alta hospitalaria al 6.º día.

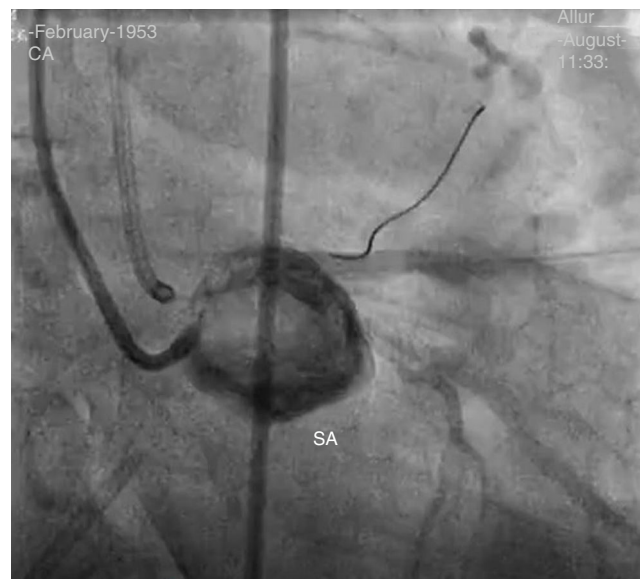
Este caso pone énfasis en la utilidad de la ecocardiografía en la UCI, así como del ecocontraste, útil en multitud de situaciones clínicas.

\* Autor para correspondencia.

Correo electrónico: [ivankeituqwa@gmail.com](mailto:ivankeituqwa@gmail.com) (I. Keituqwa Yáñez).



**Figura 1** Plano paraesternal transversal con zoom a nivel de pared posterior.  
DP: derrame pericárdico; EC: ecocontraste; PP: pared posterior; VI: ventrículo izquierdo.



**Figura 2** Coronariografía que evidencia presencia de pseudoaneurisma (SA) de fístula coronaria.

## Anexo. Material adicional

Se puede consultar material adicional a este artículo en su versión electrónica disponible en [doi:10.1016/j.medintensiva.2017.11.004](https://doi.org/10.1016/j.medintensiva.2017.11.004)