



IMÁGENES EN MEDICINA INTENSIVA

Isquemia intestinal masiva

Massive intestinal ischemia

C. Hermosa-Gelbard, D.A. Rodríguez-Serrano* y E. Calvo-Herranz

Servicio de Medicina Intensiva, Hospital del Henares, Coslada, Madrid, España

Recibido el 4 de agosto de 2011; aceptado el 9 de agosto de 2011

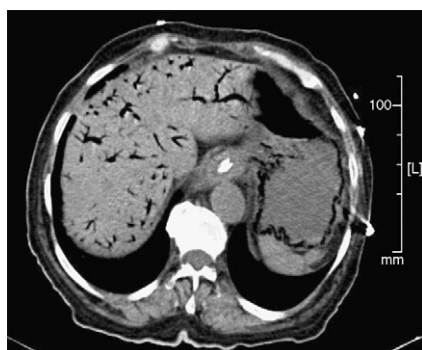


Figura 1 Gas en los radicales portales, vena porta y mesentérica superior.



Figura 2 Neumatosis en cámara gástrica y marco duodenal.

Mujer de 76 años, con fibrilación auricular crónica, que acudió al servicio de urgencias de nuestro hospital por dolor abdominal y vómitos. En la exploración física destacaba hipotensión y taquipnea; y en la analítica acidosis metabólica, coagulopatía y elevación de creatinina. Se realizó TC abdominal donde se evidenciaba gran cantidad de aire que dibujaba los radicales portales, así como gas en la vena porta y mesentérica superior (fig. 1). Se observaba una extensa neumatosis que se extendía a cámara gástrica y marco duodenal (fig. 2). Dilatación de asas de intestino delgado y neumoperitoneo. Todo ello se interpretó como signos indirectos de isquemia intestinal. Dada la extensa afectación intestinal, el abordaje quirúrgico no fue posible por lo que todas las medidas tomadas fueron infructuosas falleciendo la paciente a las 24 horas del ingreso.

* Autor para correspondencia.

Correo electrónico: cancabrilla@hotmail.com (D.A. Rodríguez-Serrano).