



## IMÁGENES EN MEDICINA INTENSIVA

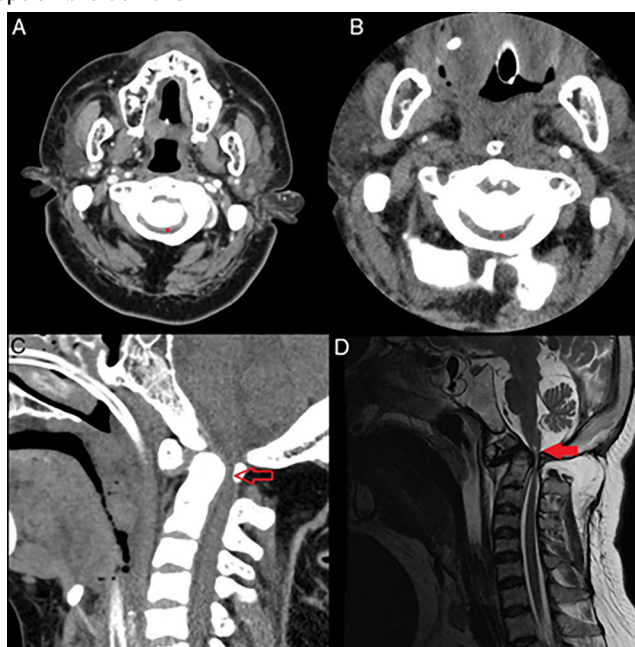
### SCIWORA, una lesión a conocer y a perseguir

### SCIWORA, an injury to know and diagnose

R. Viejo Moreno\*, C. Benito Puncel y Z. Eguileor Marín

Servicio de Medicina Intensiva, Hospital Universitario de Guadalajara, Guadalajara, España

Disponible en Internet el 19 de septiembre de 2018



**Figura 1** A) Tomografía computarizada (TC) de 2008: corte axial a nivel de C1-C2 con estenosis de canal medular de 6 mm (asterisco gris). B) Corte axial a nivel de C1 con estenosis de canal medular en TC en 2018 de 6 mm (asterisco gris). C) Corte sagital en TC en la que se objetiva estenosis de canal en unión craneocervical ya conocida sin lesión aparente de partes blandas (flecha gris sin relleno). D) Resonancia magnética en secuencia T1: estenosis raquídea con engrosamiento dural difuso y alteración de la señal en región inferior de bulbo, así como intramedular cervical compatible con mielopatía traumática (flecha gris con relleno).

Mujer de 34 años. *Antecedentes*: encefalopatía anóxica perinatal, epilepsia, subluxación atloaxoidea con estenosis crítica de canal (fig. 1A), desestimada por neurocirugía en 2008 por riesgo quirúrgico. Sufre crisis comicial con traumatismo craneal, permaneciendo con cabeza en hiperflexión cervical. Atendida por el 112, en asistolia inicialmente, inician reanimación recuperando el pulso tras aislar vía aérea. En el hospital: TA: 80/50 mmHg; FC 45 lpm; SatO<sub>2</sub> 100% y 33 °C. Se realiza TC *total body* en el que no se objetivan lesiones agudas y se describe subluxación atloaxoidea ya conocida (figs. 1B y C). En la UCI: tetraplejía, arreflexia, atonía de esfínter anal y ausencia de esfuerzo respiratorio en modo presión soporte en ventilador. En la RM se apreciaron lesiones compatibles con mielopatía aguda cervical (fig. 1D). Con diagnóstico de *Spinal Cord Injury Without Radiographic Abnormality* (SCIWORA), bajo perfusión de noradrenalina y pauta de dexametasona, la paciente no recuperó la actividad respiratoria.

\* Autor para correspondencia.

Correo electrónico: [rviejo@yahoo.es](mailto:rviejo@yahoo.es) (R. Viejo Moreno).